

「投資信託の販売会社における比較可能な共通KPI」について

- りそなグループのりそな銀行および埼玉りそな銀行は「りそなフィデューシャリー・デューティー基本方針」のもと、金融商品の販売や受託資産の運用などの金融サービスにおいてアクションプランを定め、コンサルティングの高度化や、分かりやすい情報提供など、お客さまの信頼に応えるための具体的取組みを実践し、その取組み状況を公表してまいりました。
- 一方で、2018年6月には金融庁より「投資信託の販売会社における比較可能な共通KPIについて」とした文書により、お客さま本位の良質な金融商品・サービスを提供する金融事業者をお客さまが選ぶ上で比較することのできる統一的な指標（以下、「比較可能な共通KPI」）が公表されました。
- りそな銀行および埼玉りそな銀行は、「比較可能な共通KPI」を公表するとともに、お客さまからもっとも支持されるグループとなるために、今後も具体的取組みの実践を進めてまいります。

「比較可能な共通KPI」の内容

① 運用損益別顧客比率

- 投資信託を保有しているお客さまについて、基準日時点の保有投資信託に係る購入時以降の累積の運用損益（手数料控除後）を算出し、運用損益別にお客さまの比率を示した指標です。
- 個々のお客さまが保有している投資信託について、購入時以降どのくらいのリターンが生じているかを見ることができます。

② 投資信託預り残高上位20銘柄のコスト・リターン

- 設定後5年以上の投資信託の預り残高上位20銘柄について、銘柄毎及び預り残高加重平均のコストとリターンの関係を示した指標です。
- 中長期的に、どのようなリターン実績を持つ商品をお客さまに多く提供してきたかを見ることができます。

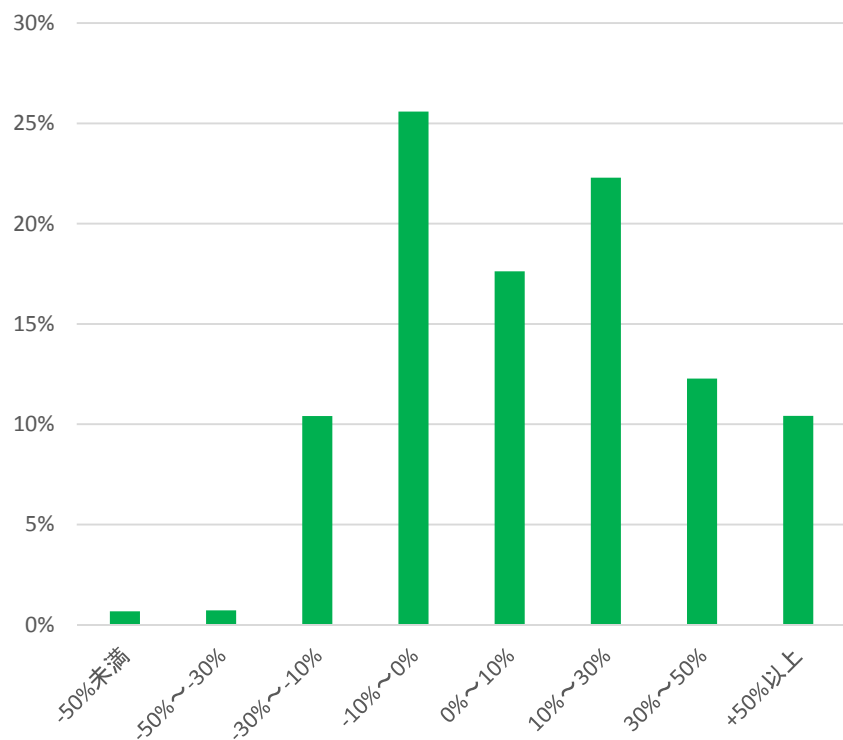
③ 投資信託預り残高上位20銘柄のリスク・リターン

- 設定後5年以上の投資信託の預り残高上位20銘柄について、銘柄毎及び預り残高加重平均のリスクとリターンの関係を示した指標です。
- 中長期的に、どのようなリターン実績を持つ商品をお客さまに多く提供してきたかを見ることができます。

運用損益別顧客比率

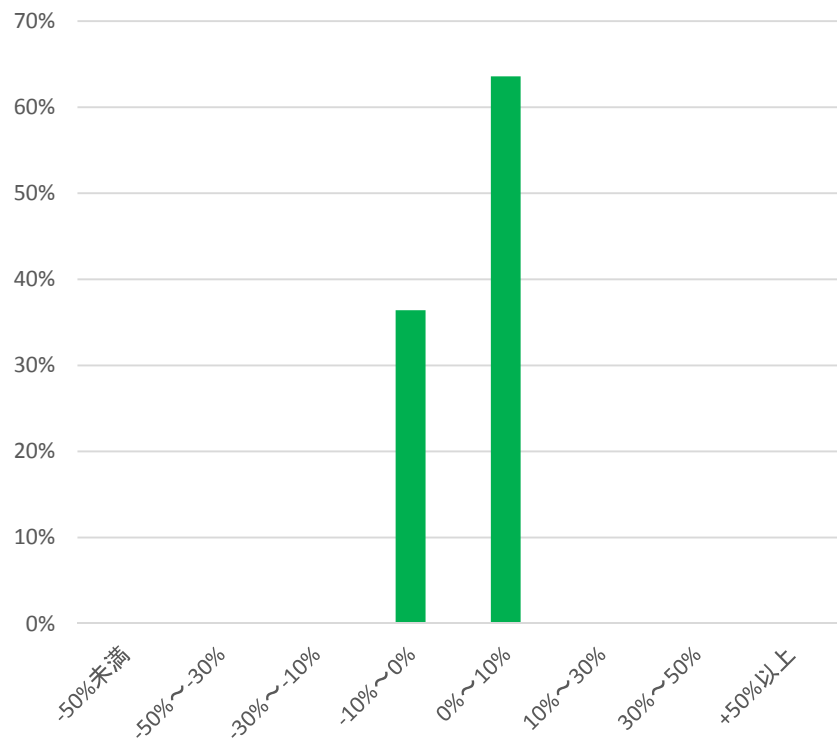
- お客さまへの中長期分散投資提案を進めた結果、運用損益率がプラスとなったお客さまの比率は、投資信託で63%、ファンドラップで64%となりました。なお、お客さまごとの運用損益率の平均は、投資信託が12.6%、ファンドラップが3.0%でした。

運用損益率別の顧客比率(投資信託)



63%のお客さまが損益プラス
平均損益率は12.6%

運用損益率別の顧客比率(ファンドラップ)



64%のお客さまが損益プラス
平均損益率は3.0%

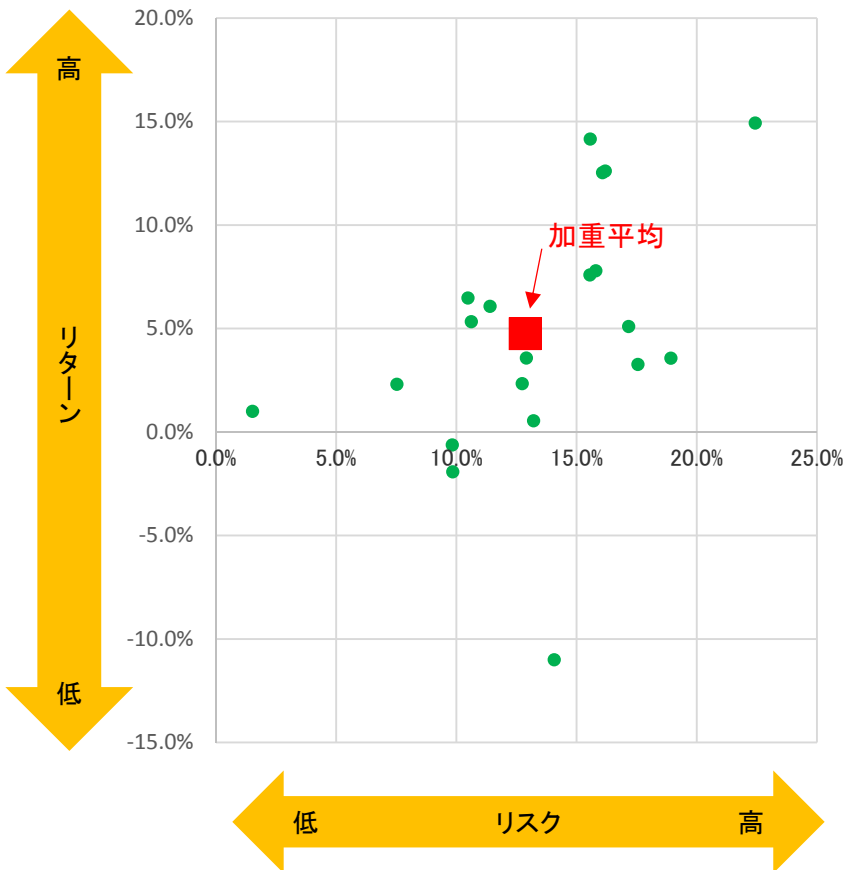
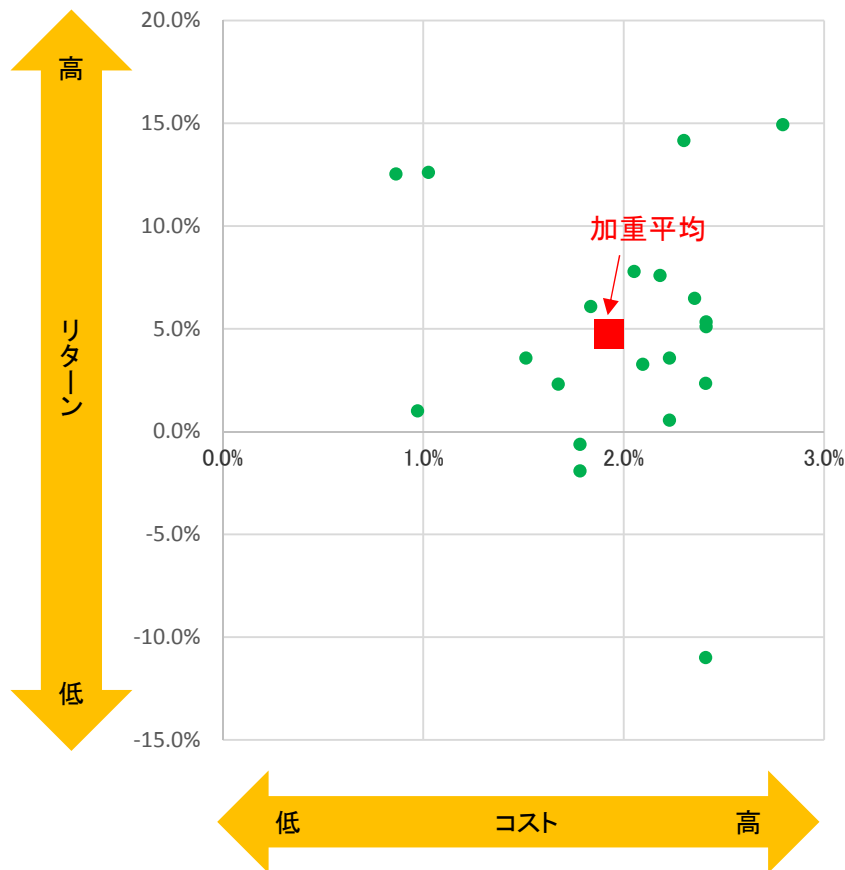
※投資信託は、ETF、上場REIT、公社債投信、私募投信、確定拠出年金で買い付けをした投資信託を除く
※上記数値等はあくまでも過去の実績であり、将来の運用損益をお約束するものではありません

投資信託預り残高上位20銘柄のコスト・リターン/リスク・リターン

- 残高上位20銘柄の平均コストは1.9%、平均リスク12.9%に対し、平均リターンは4.7%となりました。
- 今後も運用実績の優れたファンドをラインアップし、実績の向上に努めてまいります。

預り残高上位20銘柄のコスト・リターン

預り残高上位20銘柄のリスク・リターン



※対象銘柄はDC専用、ファンドラップ専用投信、ETF、上場REIT、公社債投信、私募投信、外貨建て投信は除き、単位型を含む
 ※リターン・リスクは年率換算、コストは販売手数料率の1/5と信託報酬率の合計値
 ※上記数値等はあくまでも過去の実績であり、将来のリターン・コスト・リスクをお約束するものではありません

投資信託預り残高上位20銘柄

りそな銀行

	ファンド名	時価残高	リターン	リスク	コスト
1	ハイグレード・オセアニア・ボンド・オープン(毎月分配型)	77,159	-0.6%	9.8%	1.8%
2	フィデリティ・USリート・ファンドB(為替ヘッジなし)	74,169	7.8%	15.8%	2.1%
3	りそなJリート・アクティブ・オープン	66,527	3.6%	12.9%	1.5%
4	フィデリティ・USハイ・イールド・ファンド	61,816	6.5%	10.5%	2.4%
5	ダイワ・US-REIT・オープン(毎月決算型)Bコース(為替ヘッジなし)	32,081	7.6%	15.6%	2.2%
6	ダイワ高格付カナダドル債オープン(毎月分配型)	24,628	-1.9%	9.8%	1.8%
7	グローバル・ソブリン・オープン(毎月決算型)	23,204	2.3%	7.5%	1.7%
8	りそな・世界資産分散ファンド	22,373	6.1%	11.4%	1.8%
9	アムンディ・りそなインド・ファンド	16,935	14.9%	22.4%	2.8%
10	りそな・日経225オープン	15,321	12.6%	16.2%	1.0%
11	アムンディ・りそな米国ハイ・イールド債券ファンド(ブラジルリアルコース)	12,940	3.6%	18.9%	2.2%
12	アムンディ・欧州ハイ・イールド債券ファンド(豪ドルコース)	12,132	2.3%	12.7%	2.4%
13	日経225ノーロードオープン	10,321	12.5%	16.1%	0.9%
14	りそなアジア・ハイ・イールド債券ファンドアジア通貨コース	8,919	5.3%	10.6%	2.4%
15	アムンディ・りそな米国ハイ・イールド債券ファンド(豪ドルコース)	7,593	0.6%	13.2%	2.2%
16	ダイワ日本国債ファンド(毎月分配型)	5,008	1.0%	1.5%	1.0%
17	りそな ブラジル・ソブリン・ファンド(毎月決算型)	4,718	3.3%	17.6%	2.1%
18	フィデリティ・日本成長株・ファンド	4,301	14.2%	15.6%	2.3%
19	りそなアジア・ハイ・イールド債券ファンド ブラジルリアルコース	4,272	5.1%	17.2%	2.4%
20	アムンディ・欧州ハイ・イールド債券ファンド(トルコリラコース)	3,713	-11.0%	14.1%	2.4%
	上位20銘柄※1	488,131	4.7%	12.9%	1.9%
	[参考]りそなファンドラップ(スタンダードコース・プレミアムコース)※2	169,120	2.6%	1.5%	0.9%

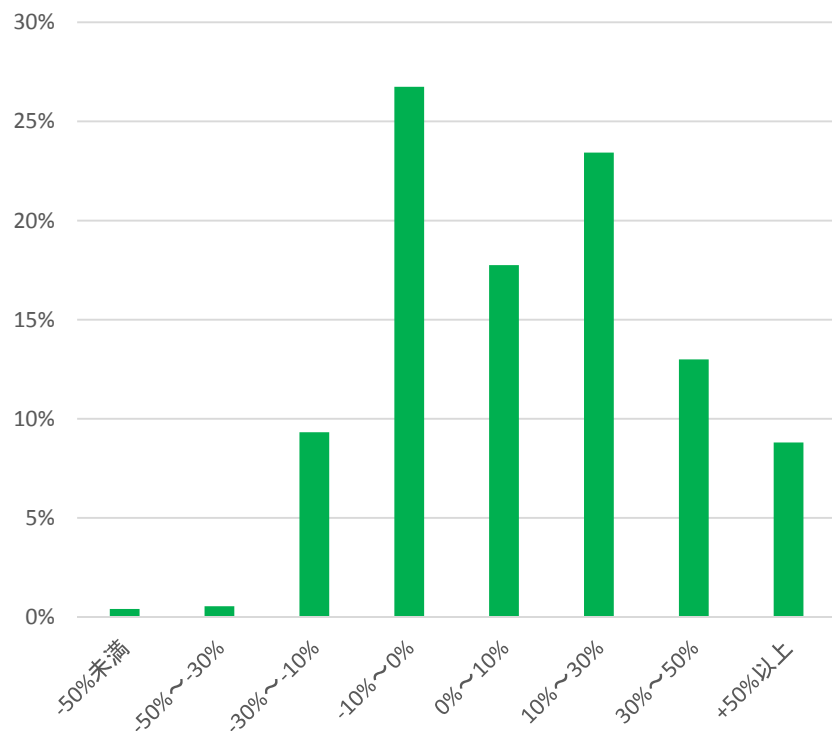
※1時価残高は上位20銘柄の合計、リターン、リスク、コストは時価残高による加重平均

※2最も残高が大きいプレミアムコース・慎重型のリスク・リターン・標準偏差。なお設定後5年が経過していないため、設定以来のリスク・リターン・標準偏差を表示

運用損益別顧客比率

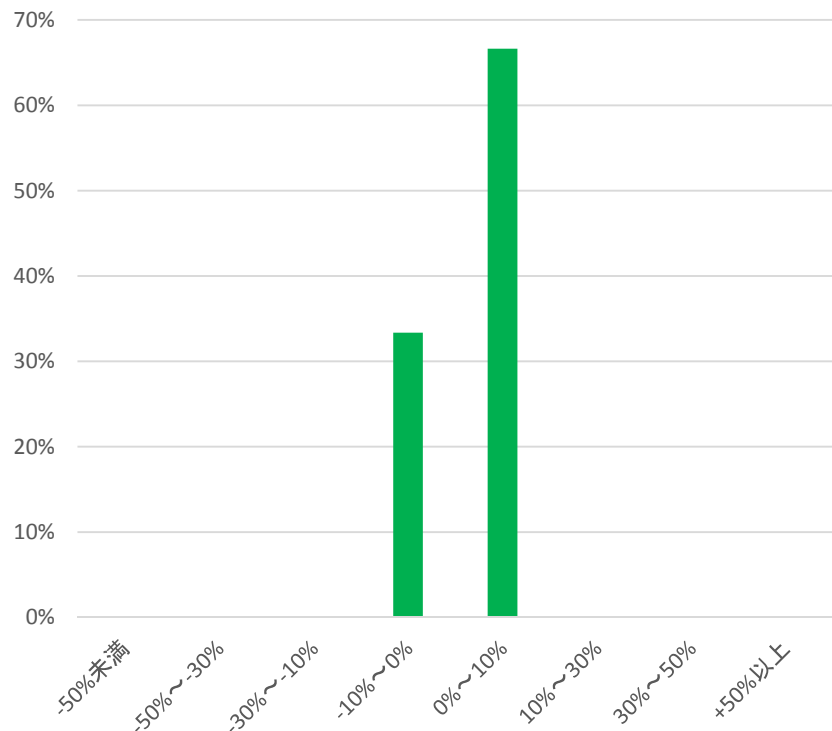
- お客さまへの中長期分散投資提案を進めた結果、運用損益率がプラスとなったお客さまの比率は、投資信託で63%、ファンドラップで67%となりました。なお、お客さまごとの運用損益率の平均は、投資信託が11.6%、ファンドラップが1.7%でした。

運用損益率別の顧客比率(投資信託)



63%のお客さまが損益プラス
平均損益率は11.6%

運用損益率別の顧客比率(ファンドラップ)



67%のお客さまが損益プラス
平均損益率は1.7%

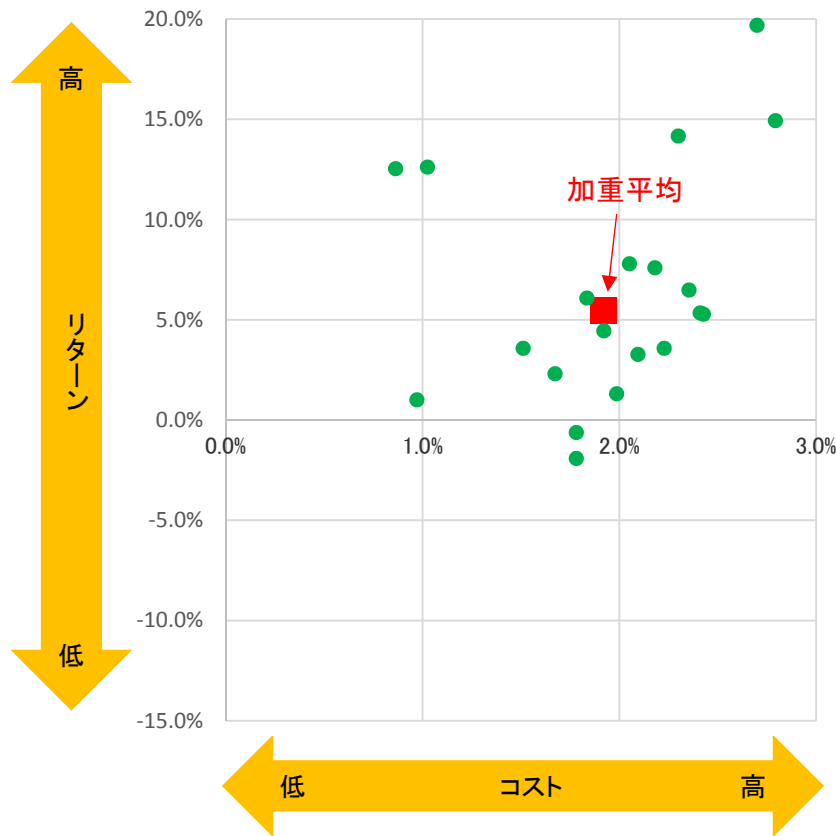
※投資信託は、ETF、上場REIT、公社債投信、私募投信、確定拠出年金で買い付けをした投資信託を除く
※上記数値等はあくまでも過去の実績であり、将来の運用損益をお約束するものではありません

投資信託預り残高上位20銘柄のコスト・リターン/リスク・リターン

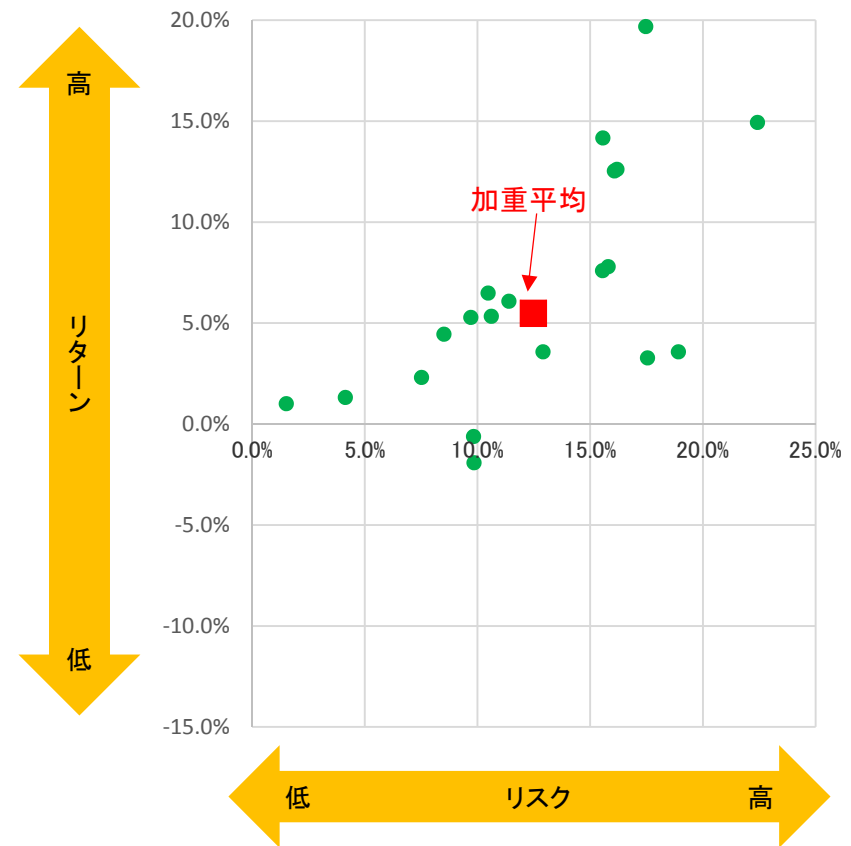
埼玉りそな銀行

- 残高上位20銘柄の平均コストは1.9%、平均リスク12.5%に対し、平均リターンは5.5%となりました。
- 今後も運用実績の優れたファンドをラインアップし、実績の向上に努めてまいります。

預り残高上位20銘柄のコスト・リターン



預り残高上位20銘柄のリスク・リターン



※対象銘柄はDC専用、ファンドラップ専用投信、ETF、上場REIT、公社債投信、私募投信、外貨建て投信は除き、単位型を含む
 ※リターン・リスクは年率換算、コストは販売手数料率の1/5と信託報酬率の合計
 ※上記数値等はあくまでも過去の実績であり、将来のリターン・コスト・リスクをお約束するものではありません

投資信託預り残高上位20銘柄

	ファンド名	時価残高	リターン	リスク	コスト
1	フィデリティ・USハイ・イールド・ファンド	53,287	6.5%	10.5%	2.4%
2	りそなJリート・アクティブ・オープン	48,510	3.6%	12.9%	1.5%
3	フィデリティ・USリート・ファンドB(為替ヘッジなし)	31,402	7.8%	15.8%	2.1%
4	ハイグレード・オセアニア・ボンド・オープン(毎月分配型)	27,349	-0.6%	9.8%	1.8%
5	ダイワ・US-REIT・オープン(毎月決算型)Bコース(為替ヘッジなし)	27,160	7.6%	15.6%	2.2%
6	りそな・世界資産分散ファンド	17,774	6.1%	11.4%	1.8%
7	グローバル・ソブリン・オープン(毎月決算型)	17,233	2.3%	7.5%	1.7%
8	りそな・日経225オープン	12,342	12.6%	16.2%	1.0%
9	ダイワ高格付カナダドル債オープン(毎月分配型)	10,635	-1.9%	9.8%	1.8%
10	アムンディ・りそなインド・ファンド	6,706	14.9%	22.4%	2.8%
11	ダイワ日本国債ファンド(毎月分配型)	5,749	1.0%	1.5%	1.0%
12	アムンディ・りそな米国ハイ・イールド債券ファンド(ブラジルリアルコース)	5,664	3.6%	18.9%	2.2%
13	りそな ブラジル・ソブリン・ファンド(毎月決算型)	5,464	3.3%	17.6%	2.1%
14	netWINゴールドマン・サックス・インターネット戦略ファンドBコース(為替ヘッジなし)	4,536	19.7%	17.6%	2.7%
15	DWSグローバル公益債券ファンド(毎月分配型)Aコース(為替ヘッジあり)	3,753	1.3%	4.1%	2.0%
16	日経225ノーロードオープン	3,688	12.5%	16.1%	0.9%
17	フィデリティ・日本成長株・ファンド	2,950	14.2%	15.6%	2.3%
18	アムンディ・米国・ユーロ投資適格債ファンド	2,898	4.4%	8.5%	1.9%
19	アムンディ・米国・ユーロ高利回り債ファンド	2,839	5.3%	9.7%	2.4%
20	りそなアジア・ハイ・イールド債券ファンドアジア通貨コース	2,557	5.3%	10.6%	2.4%
	上位20銘柄※1	292,496	5.5%	12.5%	1.9%
	[参考]りそなファンドラップ(スタンダードコース・プレミアムコース)※2	43,759	2.6%	1.5%	0.9%

※1時価残高は上位20銘柄の合計、リターン、リスク、コストは時価残高による加重平均

※2最も残高が大きいプレミアムコース・慎重型のリスク・リターン・標準偏差。なお設定後5年が経過していないため、設定以来のリスク・リターン・標準偏差を表示