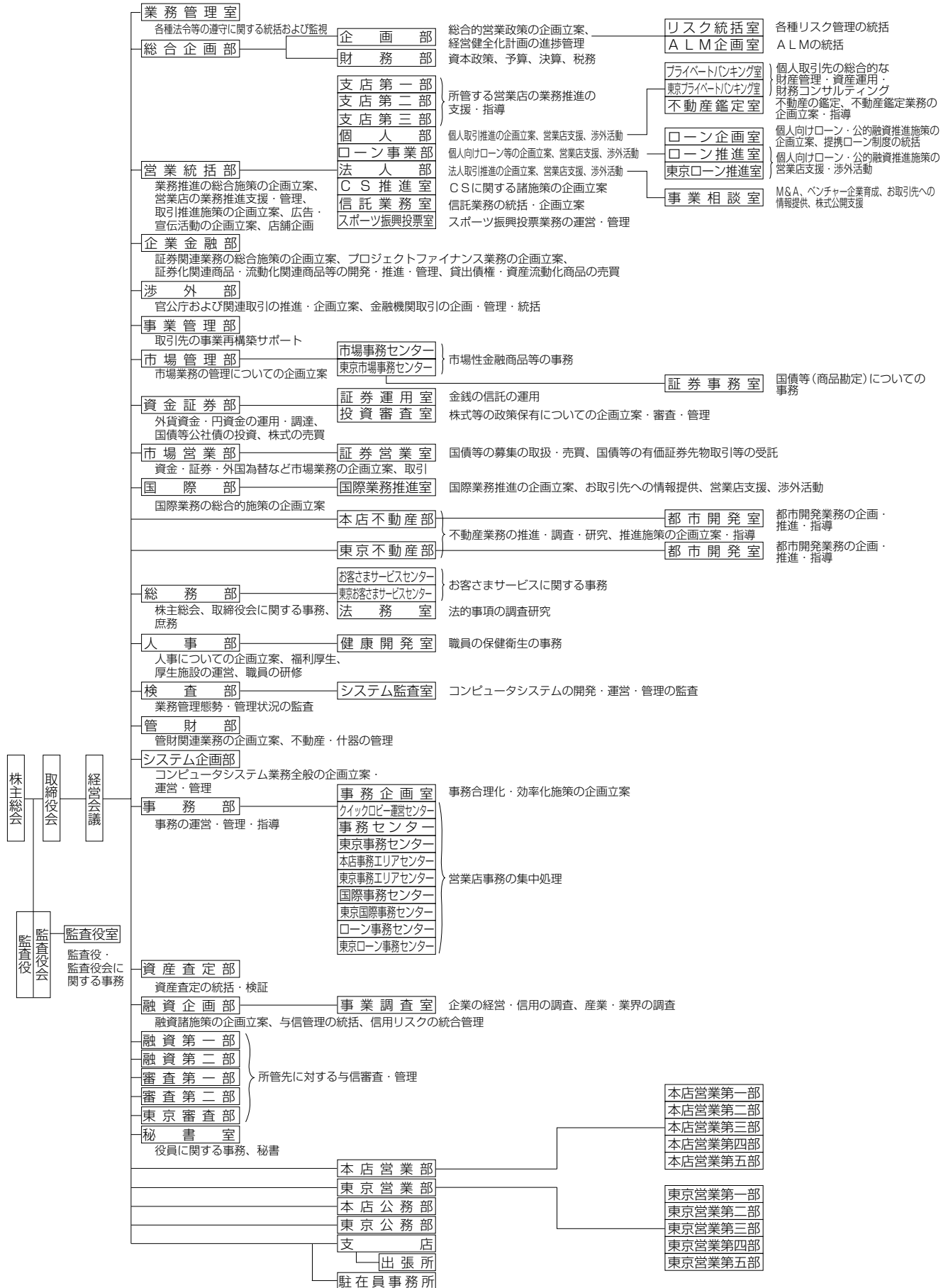


組織

■組織図(平成14年7月1日現在)



■取締役、監査役

頭取	(代表取締役)	勝 田 泰 久	常任監査役	中 川 眞 一
副頭取	(代表取締役)	森 重 鉄 雄	監査役	井 関 博 文
常務取締役	(代表取締役)	丸 山 孝 雄	監査役	井 手 正 敬
常務取締役		近 藤 順 司		
常務取締役		由 元 憲 昭		
取締役		中 島 喜 勝		

(注) 1. 監査役井手正敬氏は、株式会社の監査等に関する商法の特例に関する法律第18条第1項に定める社外監査役であります。
2. 上記取締役はすべて執行役員を兼務しております。

(平成14年7月1日現在)

■執行役員

常務執行役員	新 井 信 彦	執行役員	望 月 和 範
常務執行役員	塩 田 修	執行役員	神 崎 健 一
常務執行役員	陌 間 勢 一	執行役員	牧 志 実
常務執行役員	南 俊 光	執行役員	前 中 潔
執行役員	村 上 吉 男		

(平成14年7月1日現在)

■従業員の状況

連結会社における従業員数

平成14年3月31日現在

	銀行信託業務	証券業務	金融関連業務	合計
従業員数(人)	7,226 [4,905]	877 [130]	312 [29]	8,415 [5,064]

(注) 1. 従業員数は、海外の現地採用者を含み、嘱託及び臨時従業員5,089人を含んでおりません。
2. 嘱託及び臨時従業員数は、[]内に年間の平均人員を外書きで記載しております。

当行の従業員数

平成14年3月31日現在

従業員数	平均年齢	平均勤続年数	平均年間給与
5,341人 [2,754]	歳 月 37 0	年 月 14 7	千円 7,615

(注) 1. 従業員数は、受入出向者及び海外の現地採用者を含み、出向者、嘱託及び臨時従業員を含んでおりません。なお、嘱託及び臨時従業員は2,704人です。また、取締役を兼務しない執行役員9名も含んでおりません。
2. 嘱託及び臨時従業員数は、[]内に年間の平均人員を外書きで記載しております。
3. 平均年齢、平均勤続年数、平均年間給与には、執行役員、嘱託、臨時従業員、出向者、受入出向者及び海外の現地採用者を含んでおりません。
4. 平均年間給与は、賞与及び基準外賃金を含んでおります。
5. 当行の従業員組合は、大和銀行従業員組合と称し、組合員数は5,709人(出向者を含む)であります。労使間においては特記すべき事項はありません。