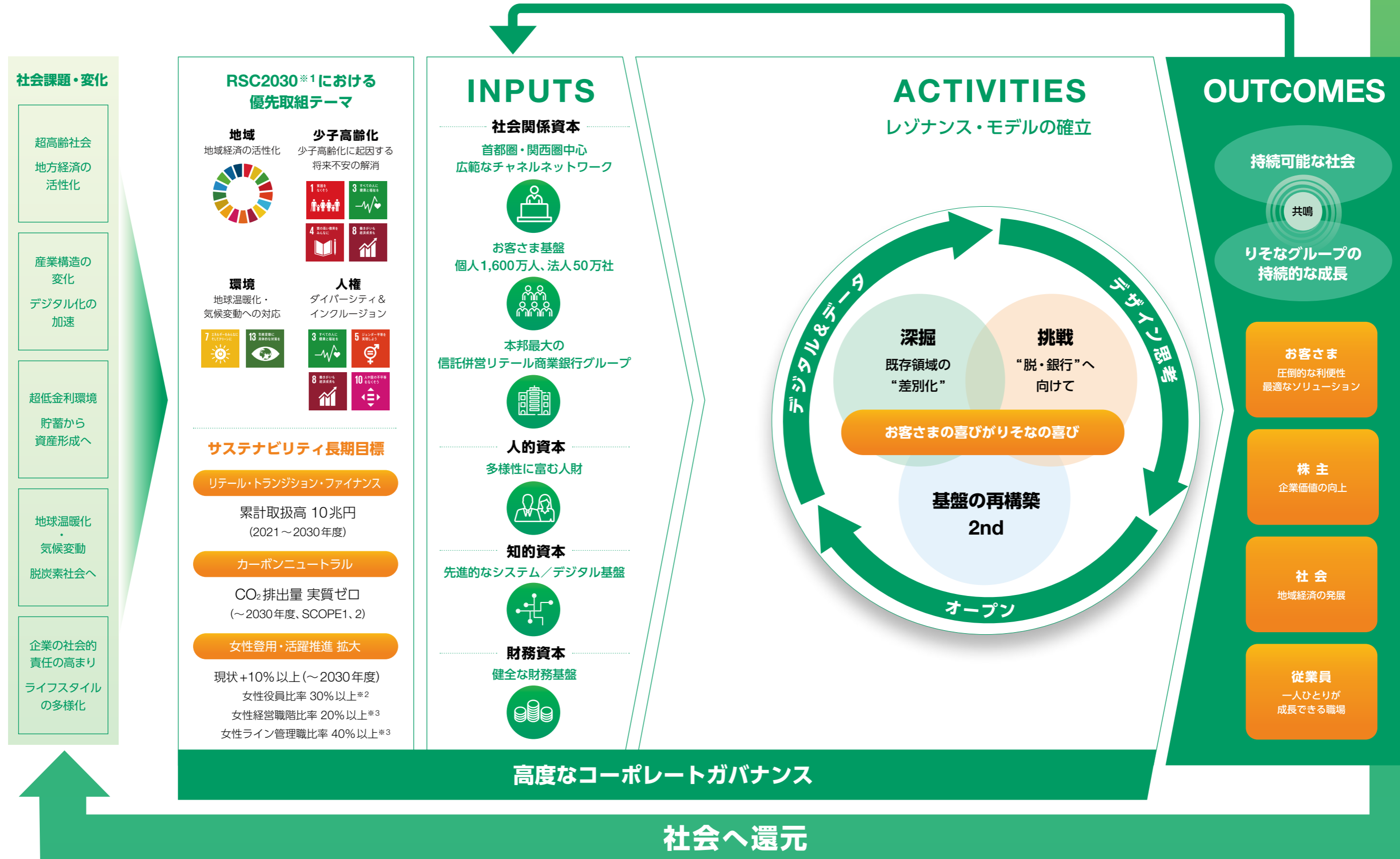


価値創造モデル

りそなグループの価値創造モデルは、「お客さまのこまりごと」「社会課題」を起点にビジネスを考え抜くことを出発点としています。「お客さまの喜びがりそなの喜び」という基本姿勢のもと、りそなの強みと新しい発想が育む様々な共鳴を通じて、お客さまに新たな価値を提供するレゾナンス・モデルを確立し、「持続可能な社会」と「りそなグループの持続的な成長」の共鳴、そして、その先にある「リテールNo. 1」の実現を目指します。



リテール No.1 の実現

※1 2030年SDGs達成に向けたコミットメント(Resona Sustainability Challenge 2030) (2018年11月公表)
 ※2 りそなホールディングス
 ※3 グループ6社(りそなホールディングス、りそな銀行、埼玉りそな銀行、関西みらいフィナンシャルグループ、関西みらい銀行、みなと銀行)の合算