

本部機構の改正について

株式会社あさひ銀行(頭取 梁瀬行雄)は、平成13年11月26日付で本部機構を下記の通り改正することといたしましたので、お知らせいたします。

記

1.改正のねらい

当行は、大和銀行グループとの持株会社による経営統合を実施する平成14年3月までの期間を「変革の180日」と位置づけ、「信頼され、お客さまにとって最も使い勝手の良い銀行」となるため、不退転の決意で経営改革に取り組んでおります。

今回の機構改正は、この「変革の180日」における「コーポレートガバナンスの再構築」の一環として、以下をねらいに実施するものです。

- (1) 本部組織の大胆な効率化を進めることにより、意思決定のスピードを早め、今まで以上にお客さまへの迅速かつ的確な対応を図ること
- (2) 大和銀行グループとの経営統合に向けた体制整備として、持株会社との機能分担を踏まえた本部組織の再編成を進めること

2.改正の要旨

本部機構は従来の5カンパニー・2部門・1事務局・26部・2室・1研究所から、1本部・16部・1室と大幅に簡素化します。同時に、本部人員についても抜本的な削減(センター等を除いた本部人員ベースで、現状比4割程度削減予定)を行います。

お客さまに密着したサービスを提供するために、本部の営業推進組織については、地域を軸とした編成を行うとともに、法人部に信託事業室を設置するなど、大和銀行グループとの機能連携を進めます。

3.新組織とその役割

(1) 営業推進本部(本部長 専務執行役員 相川博)の設置

国内営業の推進を統括する営業推進本部は、営業統括部、法人部、公務部、個人部で構成します。

地域の特性に応じた営業活動を強化すべく、営業推進本部に地域担当 6 名 (専務執行役員・新井参治、専務執行役員・堀内伸恭、執行役員・佐野友昭、執行役員・武井徳司、執行役員・青山直樹、執行役員・岡本日出男)を配置します。

営業統括部 (担当 :執行役員 松下正美)

・営業統括部は、国内営業の中核として、国内全営業店を地域別に統括・支援することを使命とします。

・営業統括部の部内室として、埼玉企画室、お客さまサービス室のほか、金融基礎研究所、e ビジネス室 (旧 e ビジネス部)を設置します。

法人部 (担当 :執行役員 松村正之)

・法人事業全般を所管する法人部を設置するとともに、部内室として、証券業務室、金融法人室、国際業務室 (旧国際業務部)のほか、大和銀行グループが持つ信託業務のノウハウを活用したサービス提供力の強化を図るべく、信託事業室を新設します。

個人部 (担当 :執行役員 佐野友昭)

個人マーケティング統括部とローン事業部を統合し、個人事業全般を所管する個人部を設置します。

(2) 市場業務の統合

・市場企画部を市場営業部 (担当 :執行役員 横大路啓司)に統合し、企画機能とトレーニング機能の統合を行います。

(3) 企画・管理機能の一元化

・事務部、システム部、管財部を統合し、業務管理部 (担当 :執行役員 小川修一)を設置します。

・コンプライアンス統括部を、コンプライアンス室としてリスク統括部 (担当 :常務執行役員 物江理)の部内室に改組します。

・関連事業部を、関連事業室として企画部 (担当 :専務執行役員 利根忠博)の部内室に改組します。

・本部監査局と拠点監査局を統合し、業務監査部 (担当役員 :常務執行役員 大貫利喜)を設置します。

・なお、融資企画部 融資第一～三部 (担当 :専務執行役員 梅田明彦、常務執行役員 大澤眞輔)のほか、公務部 (担当 :専務執行役員 新井参治)、ALM部 (担当 :執行役員 森田徹)、人事部 (担当 :執行役員 川田憲治)、広報・IR部 (担当 :専務執行役員 利根忠博)は現行どおりです。

.今回の機構改正により 当行本部組織は、1本部・16部・1室となります。

(現行比) 5カンパニー・2部門・1事務局・10部・1室・1研究所

このような本部組織の簡素化に伴う本部人員削減などにより、11月20日に公表した「収益力の再構築」における人員計画を確実に実行します。

〔参考〕

17年3月末までの人員削減目標を14年3月末までに前倒し達成します。

(当行全体の人員目標)

13年度中の人員削減	1,291人、	14年3月末在籍人員	10,600人
------------	---------	------------	---------

抜本的な効率化により 経費率の大幅改善を目指します。

(経費率)

12年度通期	13年度中間期	13年度通期	14年度通期
60.2 % (実績)	55.4 % (実績)	57.0 % (見込)	54.6 % (目標)

〔附属資料〕別紙1:新組織図(平成13年11月26日実施)

別紙2:旧組織図

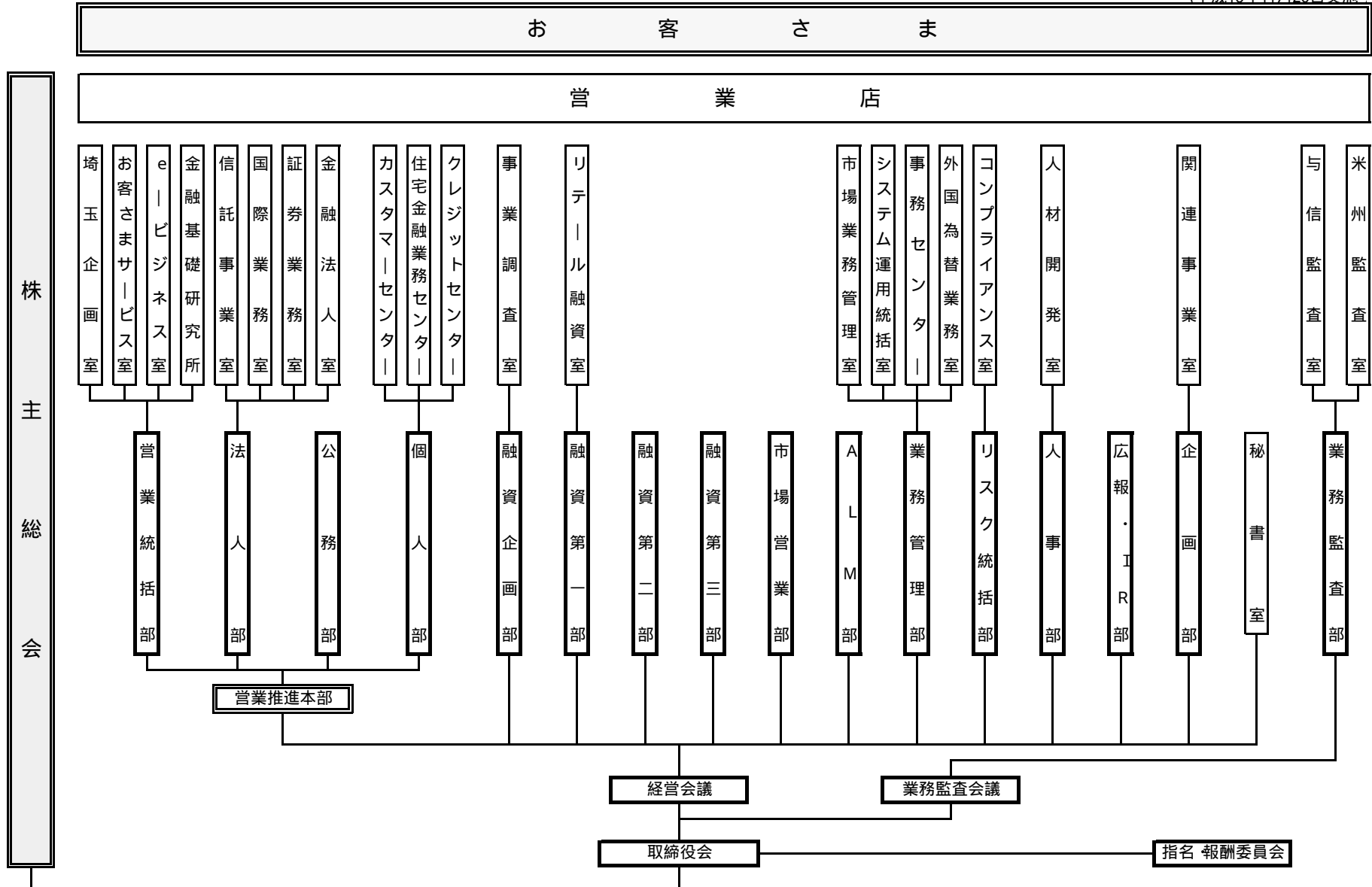
以上

新組織図

(1本部 16部 1室)

別紙1

(平成13年11月26日実施)



旧組織図

(6カンパニー・2部門・1事務局・26部・2室・1研究所)

