

2019年10月1日

各位

株式会社 りそなホールディングス  
株式会社 りそな銀行  
りそなアセットマネジメント 株式会社

### グループ資産運用機能の集約に関する契約の締結について

りそなホールディングス（社長 東 和浩）は、りそな銀行（社長 東 和浩）の資産運用機能を分割し、グループ連結子会社であるりそなアセットマネジメント（社長 西岡 明彦）に移管集約する準備を進めてまいりました。このたび、各社の取締役会における決議を経て、会社分割契約を締結いたしましたのでお知らせいたします。

なお、本件資産運用機能の集約は関係当局の認可等を前提としております。

- **機関投資家向けとリテール向けで分かれていた運用を集約し、運用サービスの向上を図ります**

今回の機能集約を通じて、りそなグループの運用力強化を図るとともに、機関投資家のお客さま向けに提供していた高品質の運用サービスを個人のお客さまにもご提供することで、お客さまの資産形成をサポートします。また、投資先企業との対話等については、「スチュワードシップ・レポート」を公表するなど、これまでも積極的に取り組んでまいりましたが、機能集約後においてもこうした姿勢を深化させ、より質の高いスチュワードシップ活動を目指してまいります。
- **運用会社としてのガバナンス強化を行います**

企業価値の持続的成長が求められ、運用会社としても果たすべき役割の必要性が高まっている中、りそなアセットマネジメントは、独立社外取締役を2名設置して監査等委員会設置会社へ移行することで、監督・牽制機能の強化および利益相反管理体制の向上を図ります。
- **地域金融機関への商品・サービスの提供を通じて、日本の資産形成を後押しします**

りそなグループで培った資産形成サポートのノウハウを、地域金融機関に提供していきます。地域金融機関を通じてりそなアセットマネジメントの高品質の運用サービスをご提供することで、幅広いお客さまの資産形成に貢献いたします。

#### 【分割契約書の要旨（移管集約する会社に関する概要を含む）】

統合日	2020年1月1日（会社分割の効力発生日）
統合方法	りそなアセットマネジメントが、りそな銀行が資産運用事業に関して有する権利義務の一部を承継する吸収分割
名称	りそなアセットマネジメント株式会社
所在地	東京都江東区木場一丁目5番65号 深川ギャザリア W2 棟
代表者	代表取締役社長 西岡 明彦
事業内容	投資運用業、投資助言・代理業
資本金	1,000 百万円
主要株主	りそなホールディングス 100%
機関設計	監査等委員会設置会社
取締役内定者	別表1のとおり
組織図	別表2のとおり

【当事者の概要】（2019年3月末時点）

名称	りそな銀行	りそなアセットマネジメント
所在地	大阪府大阪市中央区備後町2丁目2番1号	東京都江東区木場一丁目5番65号 深川ギャザリアW2棟
代表者	代表取締役社長 東 和浩	代表取締役社長 西岡 明彦
事業内容	銀行業務、信託業務	投資運用業、投資助言・代理業
資本金	279,928百万円	1,000百万円
設立年月日	1918年（大正7年）5月15日	2015年（平成27年）8月3日
発行済株式数	134,979百万株	3,960千株
決算期	3月	3月
従業員数	9,001名	38名
主要株主	りそなホールディングス 100%	りそなホールディングス 100%
運用資産残高	16兆4,157億円 2019年3月末現在	9,774億円 2019年3月末現在
直近業績 2019年3月期	経常収益 4,937億円 経常利益 1,307億円 当期純利益 907億円	営業収益 18.2億円 経常利益 2.2億円 当期純利益 1.6億円

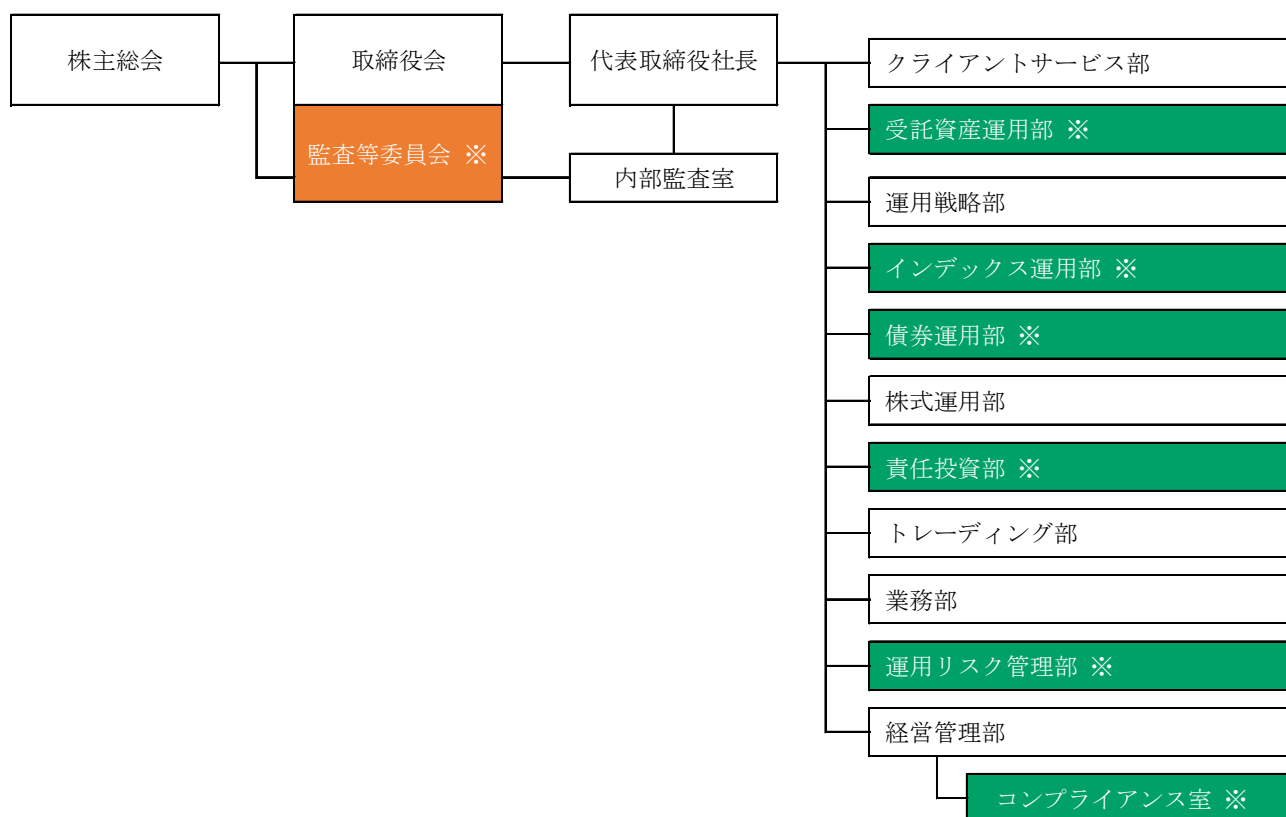
以上

別紙

【(別表1) リそなアセットマネジメントの取締役内定者(2020年1月1日付)】

新役職(2020年1月1日)	氏名	現役職(2019年10月1日時点)
代表取締役社長	西岡 明彦	りそなアセットマネジメント 代表取締役社長
取締役	松浦 良貴	りそなアセットマネジメント 取締役総務部長
取締役	野澤 幸博	りそなアセットマネジメント 社外監査役
取締役 監査等委員	川端 順一	りそなアセットマネジメント 常勤監査役
取締役(社外) 監査等委員	土田 亮	専修大学法学部教授 りそな銀行社外取締役監査等委員
取締役(社外) 監査等委員	大月 博司	早稲田大学商学学術院教授

【(別表2) リそなアセットマネジメントの組織図(2020年1月1日時点(予定))】



※新設予定

【りそな銀行/信託財産運用部門の組織変更について（予定）】



※1・・・新設予定

※2・・・責任投資Gr、トレーディングGrの一部機能は信託財産運用部へ編入