

2023年8月31日

各位

株式会社 りそな銀行

## 組織改正及び役員異動について

りそなグループのりそな銀行(社長 岩永 省一)は、10月1日(日)付で以下の通り組織改正及び役員異動を行います。

### 承継ワンストップソリューションの実現

お客様の承継に関するニーズが多様化する中で、高い専門性とコンサルティング力の発揮による「承継ワンストップソリューション」の実現を目的に、ソリューションビジネス部プライベートバンキング室・コーポレートアドバイザー室を集約し、「承継ソリューション営業部」を設置します。

また、承継ソリューション営業部内には地域・エリア単位でお客様のこまりにごとにワンストップでお応えする東西計6の営業部と、各営業部の円滑な業務運営をサポートする「承継ソリューションサポート部」の計7部の部内部を設置します。

なお、本件組織改正に伴う役員異動について、別紙の通りお知らせいたします。

以上

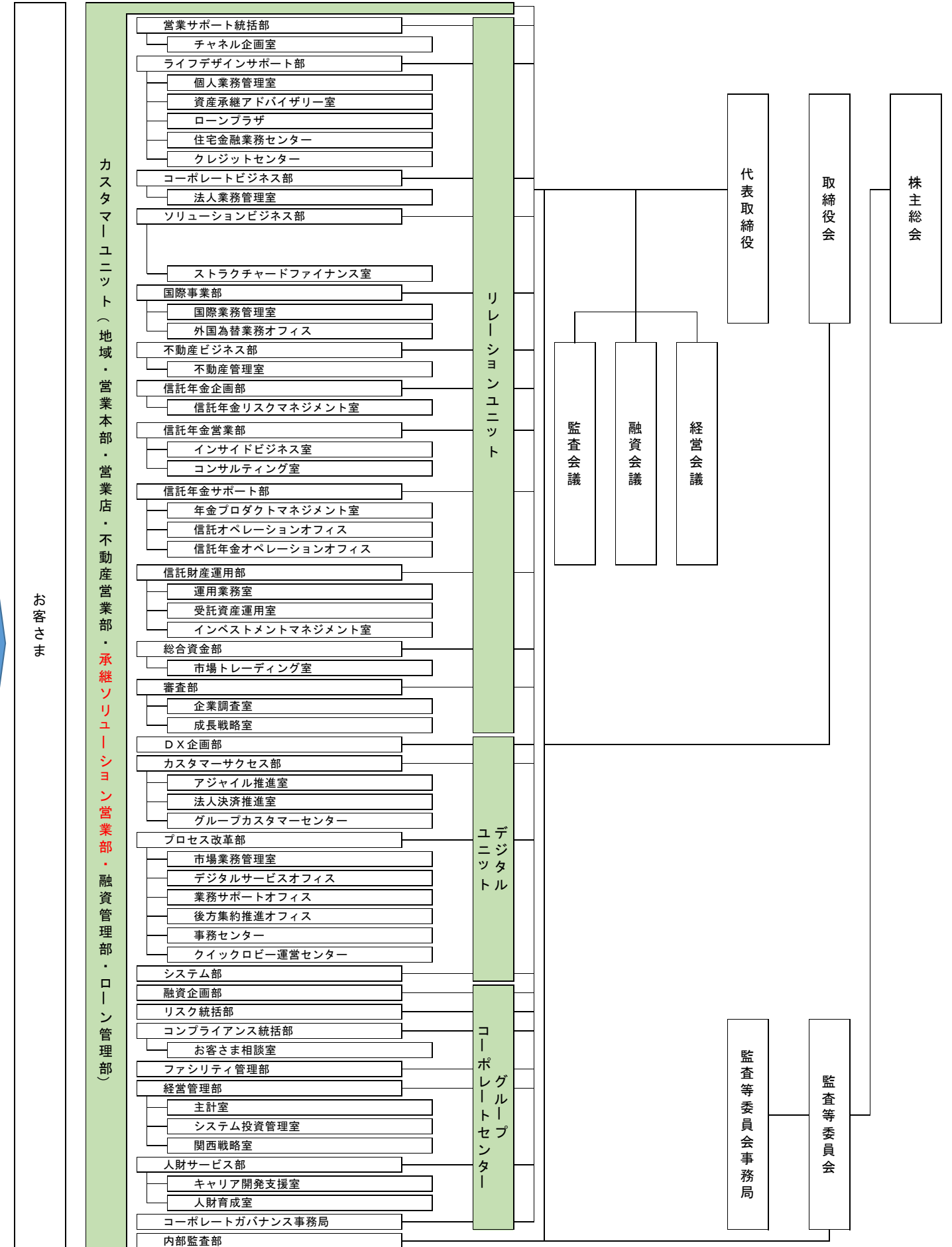
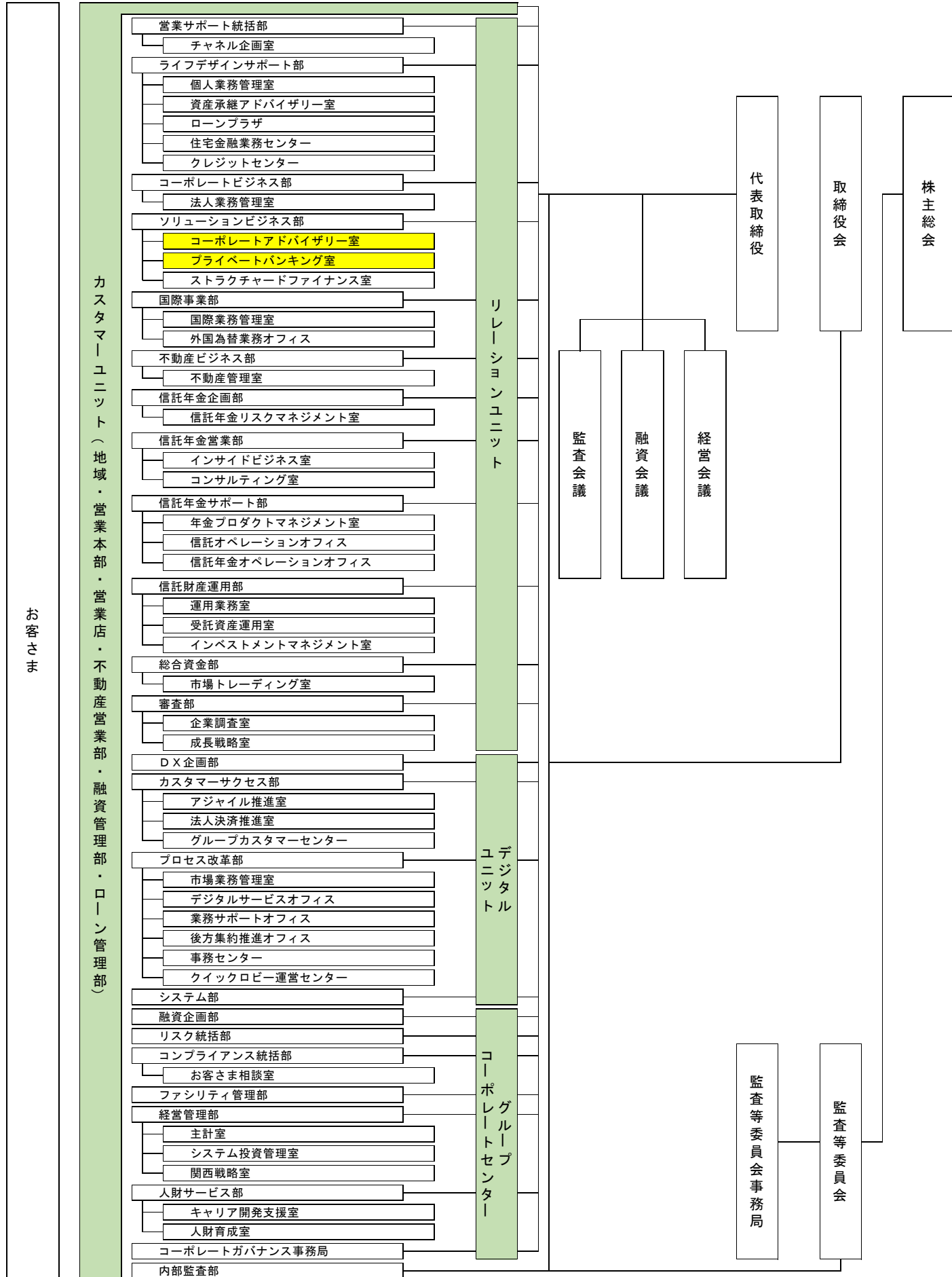
別紙

(2023年10月1日付)

|                                                         | (氏名) | (現役職名)                               |
|---------------------------------------------------------|------|--------------------------------------|
| 常務執行役員<br>承継ソリューション営業部担当<br>兼ソリューションビジネス部担当<br>兼国際事業部担当 | 中原 元 | 常務執行役員<br>ソリューションビジネス部担当<br>兼国際事業部担当 |

【変更前】RB組織図 <23部28室2事務局>

【変更後】RB組織図 <23部26室2事務局>



## 1. 取締役

| 役職名            | 氏名        |            | 担当および委嘱等   |
|----------------|-----------|------------|------------|
| 代表取締役社長        | 岩永 省一(*1) | イワナガ ショウイチ |            |
| 取締役<br>兼専務執行役員 | 高橋 豊      | タカハシ トシユキ  | 地域担当統括(*4) |
| 取締役<br>兼専務執行役員 | 南 和利      | ミナミ カズトシ   | 地域担当統括(*5) |
| 取締役            | 石田 茂樹(*1) | イシダ シゲキ    |            |
| 取締役            | 及川 久彦(*1) | オキカワ ヒサヒコ  |            |
| 社外取締役          | ランドバーグ史枝  | ランドバーグ シヅカ |            |
| 取締役            | 石井 貴      | イシイ タカシ    | 監査等委員      |
| 取締役            | 杉本 仁美     | スギモト ヒトミ   | 監査等委員      |
| 社外取締役          | 岡田 英理香    | オカダ エリカ    | 監査等委員      |
| 社外取締役          | 八重倉 孝     | ヤエクラ タカシ   | 監査等委員      |
| 社外取締役          | 山口 利昭     | ヤマグチ トシアキ  | 監査等委員      |

## 2. 執行役員

| 役職名    | 氏名         |           | 担当および委嘱等                                |
|--------|------------|-----------|-----------------------------------------|
| 専務執行役員 | 野口 幹夫(*1)  | ノグチ ミチヲ   | プロセス改革部担当統括 兼システム部担当統括                  |
| 常務執行役員 | 中原 元       | ナカハラ ゲン   | 承継ソリューション営業部担当 兼ソリューションビジネス部担当 兼国際事業部担当 |
| 常務執行役員 | 秋山 浩一(*1)  | アキヤマ コウイチ | 内部監査部担当                                 |
| 常務執行役員 | 田原 英樹(*1)  | タハラ ヒデアキ  | 総合資金部担当                                 |
| 常務執行役員 | 小川 耕一(*1)  | オガワ コウイチ  | プロセス改革部担当 兼ファシリティ管理部担当                  |
| 常務執行役員 | 河野 哲       | カノ テツ     | 大阪営業部長                                  |
| 常務執行役員 | 三井 英一      | ミツイ イチイチ  | 信託年金部門担当統括(*6) 兼信託年金営業部担当               |
| 常務執行役員 | 甲賀 一隆      | オウガ イチリキ  | 東京営業部長                                  |
| 執行役員   | 村尾 幸信(*1)  | ムラオ イキノブ  | リスク統括部担当 兼コンプライアンス統括部担当                 |
| 執行役員   | 平岩 光顕      | ヒライワ ミツアキ | 大阪地域担当(*7) 兼奈良地域担当 兼独立店担当(*8)           |
| 執行役員   | 関口 英夫(*1)  | セキグチ ヒデアオ | 人財サービス部担当 兼コーポレートガバナンス事務局担当             |
| 執行役員   | 野田 一雄      | ノダ ヒデオ    | 大阪地域担当(*9) 兼京都・滋賀営業本部担当                 |
| 執行役員   | 伊佐 真一郎(*1) | イサ シンイチロウ | DX企画部担当 兼カスタマーサクセス部担当                   |
| 執行役員   | 片山 光輝(*1)  | カタヤマ コウキ  | システム部担当                                 |
| 執行役員   | 田中 大之      | タナカ ヒロシ   | 営業サポート統括部担当                             |
| 執行役員   | 千田 一弘      | チダ ヒロヒロ   | 審査部担当 兼融資管理部担当                          |
| 執行役員   | 持田 一樹      | モチダ ヒデアキ  | コーポレートビジネス部担当                           |
| 執行役員   | 岩館 伸樹(*1)  | イワタテ ノブキ  | 経営管理部担当                                 |
| 執行役員   | 原藤 省吾(*1)  | ハラフジ ショウゴ | ライフデザインサポート部担当 兼ローン管理部担当                |
| 執行役員   | 高矢 葉子      | タカヤ エリ    | 信託年金企画部担当 兼信託年金サポート部担当                  |
| 執行役員   | 船原 里紀      | フナハラ リキ   | 不動産営業部担当 兼不動産ビジネス部担当                    |
| 執行役員   | 菊池 英勝      | キキ ヒデアキ   | 首都圏地域担当(*10) 兼独立店担当(*11)                |
| 執行役員   | 森口 剛行      | モリグチ タツキ  | 審査部副担当                                  |
| 執行役員   | 山下 恵史      | ヤマタ ケイシ   | 信託財産運用部担当                               |
| 執行役員   | 大森 剛       | オオモリ ユウジ  | 首都圏地域担当(*12) 兼多摩地域担当 兼独立店担当(*13)        |
| 執行役員   | 伊藤 幹(*3)   | イトウ カン    | ひょうご地域担当 兼九州営業本部担当 兼独立店担当(*14)          |
| 執行役員   | 佐伯 剛之      | サカイ タツキ   | 神奈川地域担当 兼名古屋営業本部担当 兼独立店担当(*15)          |
| 執行役員   | 高島 裕明(*2)  | タカシマ ヒロアキ | 首都圏地域担当(*16) 兼独立店担当(*17)                |
| 執行役員   | 山本 典嗣(*1)  | ヤマモト ノリツグ | 融資企画部担当                                 |
| 執行役員   | 西田 章彦(*1)  | ニシダ アキラ   | 経営管理部長                                  |

(\*1)りそなホールディングス兼務 (\*2)埼玉りそな銀行兼務 (\*3)みなと銀行兼務

(\*4)首都圏地域・神奈川地域・多摩地域・名古屋営業本部・独立店(札幌支店・宇都宮支店・前橋支店・仙台支店・長岡支店・松本支店・甲府支店・浜松支店) 担当統括

(\*5)大阪地域・奈良地域・ひょうご地域・京都・滋賀営業本部・九州営業本部・独立店(和歌山支店・広島支店) 担当統括

(\*6)信託年金企画部・信託年金営業部・信託年金サポート部担当統括 (\*7)南ブロック (\*8)和歌山支店 (\*9)北ブロック

(\*10)南ブロック (\*11)前橋支店・長岡支店 (\*12)西ブロック (\*13)松本支店・甲府支店 (\*14)広島支店 (\*15)浜松支店

(\*16)東ブロック (\*17)札幌支店・宇都宮支店・仙台支店